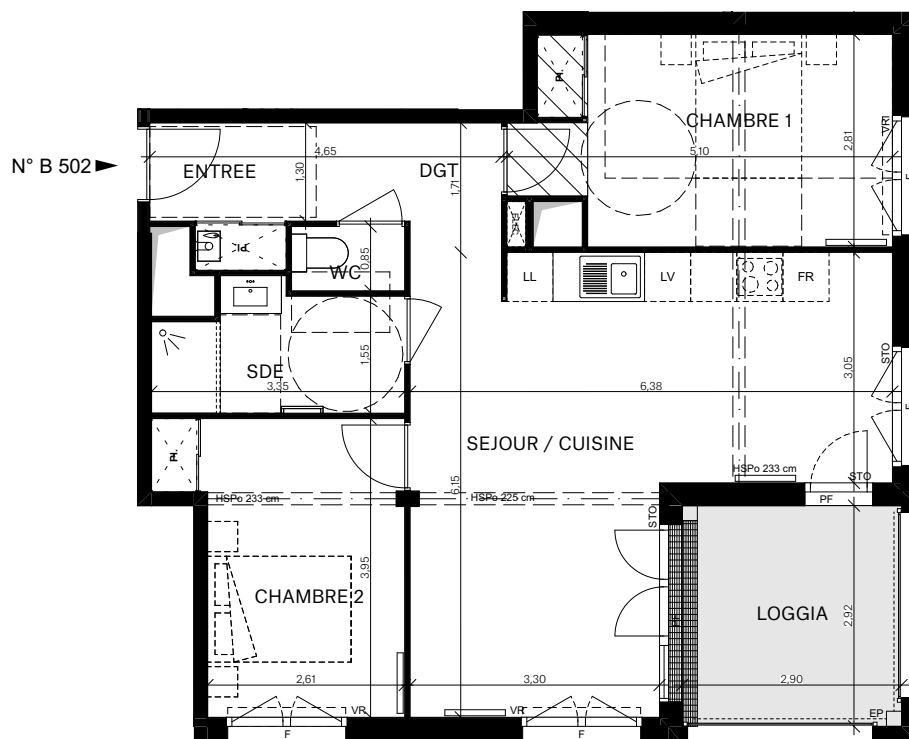
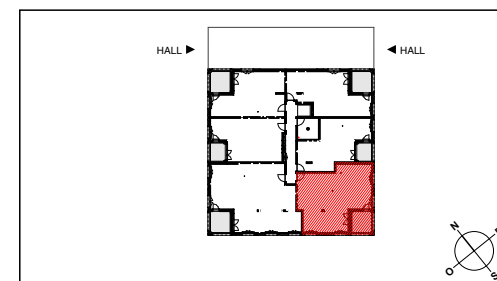


NODI

SQUARE SAINT-LOUIS

39, cours Louis Fargue 33300 BORDEAUX



APPARTEMENT T3

N° B 502 AU 5e ETAGE

| | |
|---------------------------------|----------------------------|
| SEJOUR / CUISINE | 29,64 m ² |
| CHAMBRE 1 | 13,09 m ² |
| CHAMBRE 2 | 11,00 m ² |
| ENTREE | 5,25 m ² |
| SDE | 5,11 m ² |
| WC | 1,27 m ² |
| DGT | 2,07 m ² |
| SURFACE TOTALE HABITABLE | 67,44 m² |
| LOGGIA | 8,47 m ² |

STATIONNEMENT : PLACE X

| LÉGENDE | |
|---------|-------------------------------|
| | PLACARD |
| | TABLEAU ÉLECTRIQUE |
| | CHAUDIÈRE |
| | SÈCHE SERVIETTE |
| | RADIATEUR |
| | GAINÉ TECHNIQUE |
| | FAUX PLAFOND SOFFITE |
| | RETOMBÉE DE POUTRE |
| | HSP HAUTEUR SOUS PLAFOND |
| | STO STORE OCCULTANT INTERIEUR |
| | VR VOLET ROULANT |
| | EP DESCENTE EAUX PLUVIALES |
| | CF CHASSIS FIXE |
| | PF COULISSANT |
| | PF PORTE FENÊTRE |
| | F FENÊTRE |

HAUTEUR SOUS PLAFOND DES PIÈCES PRINCIPALES SAUF MENTION PARTICULIÈRE : 2m50

NOTA :

- Des modifications sont susceptibles d'être apportées à ce plan en fonction des nécessités techniques ou réglementaires de la réalisation, tant en ce qui concerne les dimensions libres que l'équipement. Les indications de ce plan sont essentielles mais prévisionnelles. Les surfaces indiquées sont approximatives au sens de l'article L261-15 et R261-25 du CCH. Les retombées, soffites, faux-plafonds, canalisations, convecteurs ainsi que l'emplacement des équipements, sont figurés à titre indicatif. Les plantations éventuelles ne sont pas contractuelles. L'équipement électroménager et mobilier indiqué sur plan n'est pas fourni et sont représentés à titre indicatif.

- Les aménagements des terrasses et loggias sont représentés à titre indicatif. Ils ne sont pas fournis avec le logement.

- Finitions terrasses et loggias : se reporter aux notices descriptives.

| | | | | | |
|---------|---|----|----|------|------------|
| ECHELLE | 0 | 1m | 2m | DATE | INDICE : 2 |
| | | | | | |