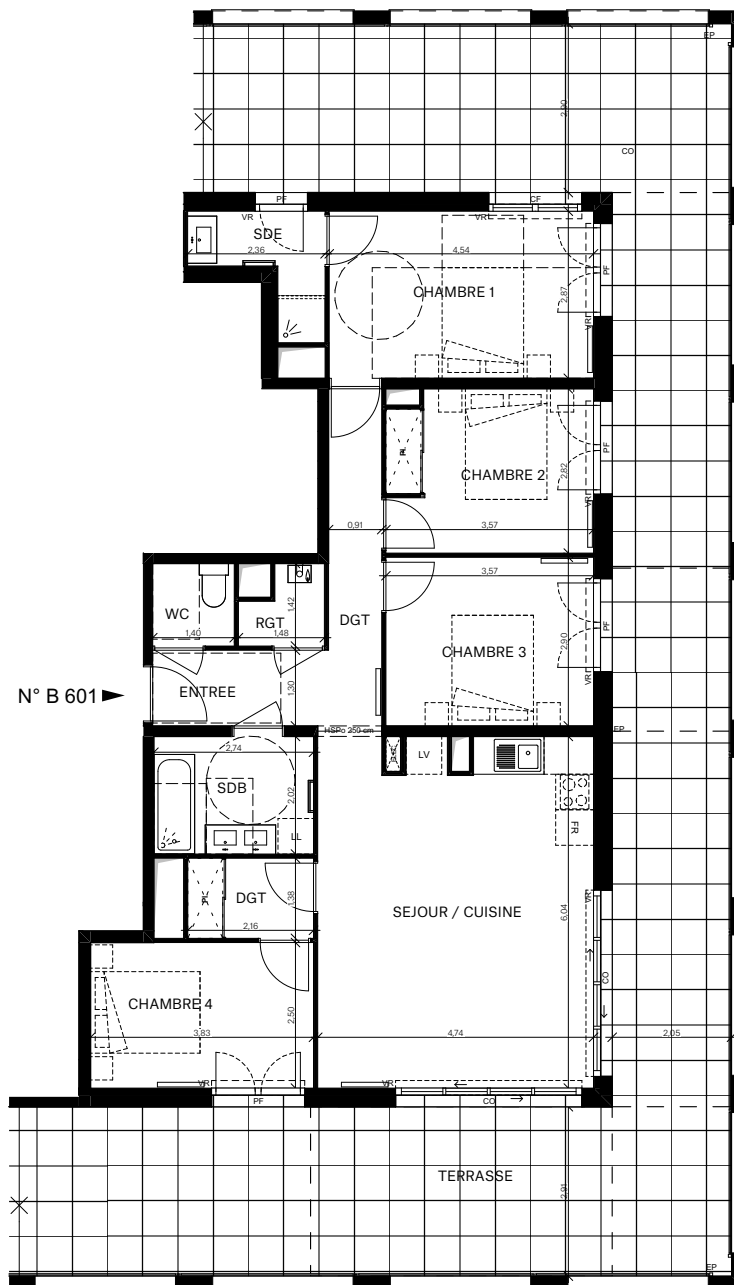
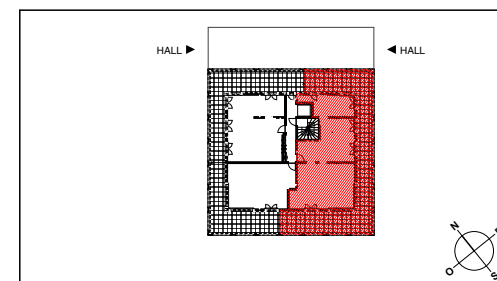


# NODI

## SQUARE SAINT-LOUIS

39, cours Louis Fargue 33300 BORDEAUX



### APPARTEMENT T5

#### N° B 601 AU 6e ETAGE

SEJOUR / CUISINE	28,23 m <sup>2</sup>
CHAMBRE 1	13,02 m <sup>2</sup>
CHAMBRE 2	9,78 m <sup>2</sup>
CHAMBRE 3	10,32 m <sup>2</sup>
CHAMBRE 4	9,57 m <sup>2</sup>
ENTREE	5,11 m <sup>2</sup>
SDB	5,54 m <sup>2</sup>
SDE	3,29 m <sup>2</sup>
WC	1,99 m <sup>2</sup>
DGT	7,07 m <sup>2</sup>
RG	1,69 m <sup>2</sup>
<b>SURFACE TOTALE HABITABLE</b>	<b>95,61 m<sup>2</sup></b>
TERRASSE	94,10 m <sup>2</sup>

STATIONNEMENT : PLACE X

LÉGENDE	
	PLACARD
	TABLEAU ÉLECTRIQUE
	CHAUDIÈRE
	SÈCHE SERVIETTE
	RADIATEUR
	GAINÉ TECHNIQUE
	FAUX PLAFOND SOFFITE
	RETOMBÉE DE POUTRE
	HSP HAUTEUR SOUS PLAFOND
	STO STORE OCCULTANT INTERIEUR
	VR VOLET ROULANT
	EP DESCENTE EAUX PLUVIALES
	CF CHASSIS FIXE
	CO COULISSANT
	PF PORTE FENÊTRE
	F FENÊTRE

HAUTEUR SOUS PLAFOND DES PIÈCES PRINCIPALES SAUF MENTION PARTICULIÈRE : 2m50

ECHELLE	0 1m 2m	DATE	INDICE : 1

**NOTA :**

- Des modifications sont susceptibles d'être apportées à ce plan en fonction des nécessités techniques ou réglementaires de la réalisation, tant en ce qui concerne les dimensions libres que l'équipement. Les indications de ce plan sont essentielles mais prévisionnelles. Les surfaces indiquées sont approximatives au sens de l'article L261-15 et R261-25 du CCH. Les retombées, soffites, faux-plafonds, canalisations, convecteurs ainsi que l'emplacement des équipements, sont figurés à titre indicatif. Les plantations éventuelles ne sont pas contractuelles. L'équipement électroménager et mobilier indiqué sur plan n'est pas fourni et sont représentés à titre indicatif.

- Les aménagements des terrasses et loggias sont représentés à titre indicatif. Ils ne sont pas fournis avec le logement.

- Finitions terrasses et loggias : se reporter aux notices descriptives.